

什么是伽玛刀 (Gamma Knife) 放射手术?

伽玛刀 (Gamma Knife) 放射手术是一种无痛的可在门诊完成的治疗, 不需要任何手术刀具也没有手术切口。这是一种非常精确的放射治疗技术, 通过将 192 束伽玛射线聚焦于颅内病变部位来治疗一系列颅脑疾病, 包括良性和恶性肿瘤、脑动静脉畸形 (AVM) 以及其他功能障碍如特发性震颤和三叉神经痛等功能性疾病。

192 束伽玛射线从不同的角度聚焦并将辐照剂量精确地投射到颅内病变部位, 损毁病灶的同时不损伤经过路上的正常脑组织和颅内病变部位周边的重要结构。

由于不需要全身麻醉或开放手术, 而且仅有轻微副作用甚至无副作用, 您很可能在治疗当天就回家, 并迅速恢复正常活动。

伽玛刀 (Gamma Knife) 放射手术有哪些好处?

全球领先的放射外科中心选择伽玛刀是由于其准确性和出色的治疗效果。每年全球约有 9 万名患者接受伽玛刀 (Gamma Knife) 放射手术治疗。

以下是世界各地的医生和患者选择伽玛刀的部分原因:

- 这是一种无痛、无创的门诊治疗手段。
- 患者通常可在当天回家, 并能很快恢复正常活动
- 这是一种比开颅手术更温和的选择, 不需要全身麻醉, 也没有出血或感染的风险
- 该治疗非常精确, 在保护健康大脑的同时对颅内病变部位进行高剂量照射治疗
- 该治疗经证明可以为患者提供有益的治疗效果并改善生活质量
- 该治疗甚至可用于治疗某些无法手术的脑部肿瘤和病变
- 副作用罕见, 并通常是暂时性的

如果您对伽玛刀 (Gamma Knife) 放射手术还有任何疑问, 请与您的诊疗团队联系或扫描二维码了解更多信息。



[elekta.com/patients](https://www.elekta.com/patients)

LLFESP230427_ZH © 2023 The Elekta Group. 保留所有权利。
Elekta Esprit 拥有 CE 标志和美国 FDA 510(k) 许可。
并非所有市场都有供应。



伽玛刀 (Gamma Knife) 放射手术 保护您, 并保护您的大脑



治疗流程是怎样的？

伽玛刀 (Gamma Knife) 放射手术是一种简单而高效的开放手术替代疗法，全世界累计治疗患者超过 140 万。以下是治疗流程。

1. 就诊

在您接受伽玛刀 (Gamma Knife) 放射手术之前，您的医生首先会介绍您的病情和治疗方案。根据您的病情以及颅内病变部位的大小、数量和位置，可能会给您开具一次或多次伽玛刀治疗。



2. 制作面罩或佩戴头架

在治疗当天将使用特制面罩或轻型头架，可帮助您在图像采集和治疗期间保持头部完全静止。

固定面罩是采用热塑网紧密贴合您的面部轮廓制作而成。该固定面罩可在您治疗的当天或提前几天制作。在图像扫描或治疗之前，医生会将面罩戴在您的脸上固定在治疗床上。面罩会造成紧绷感，但无不适感，您可以正常呼吸。

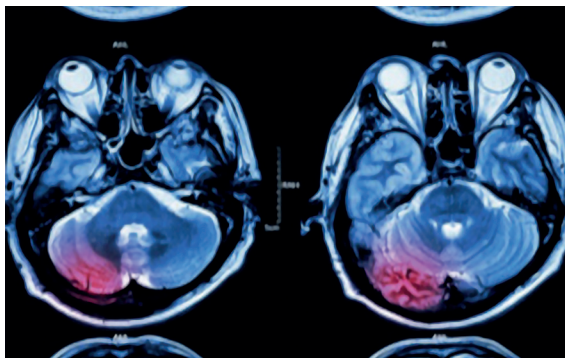
如果是采用头架式固定，医生会在固定点进行局部麻醉。之后将头架用特制的螺钉固定在您的头部。这可能会让您感觉稍有不妥，但您仍然可以正常走动，正常饮食。



3. 图像采集

将使用 MRI 或 CT 扫描仪（或两者）获得您大脑的影像，在某些情况下还可能使用脑血管造影，以准确定位要治疗的区域。医护人员将帮助您治疗床上调整到正确的位置。如果您佩戴头架，则头架会连接到治疗床上，以便在扫描过程中保持头部完全静止。

扫描结束后，您可以稍事休息，直到接受治疗。



4. 治疗计划制定

在您休息期间，治疗团队将使用您的扫描影像和先进的治疗计划软件，以极其精确的方式为您制定个性化伽玛刀治疗计划。这可能需要 30-90 分钟，具体取决于颅内病变部位的位置和数量。在等待期间，您可以正常走动，正常饮食。

5. 治疗

到了治疗时间，您会被带到伽玛刀治疗室，并被扶到治疗床上。您的头架或面罩将被固定在治疗床上，以便在治疗期间保持头部静止并处于正确位置。一旦您准备好开始治疗，医护人员将离开治疗室，治疗床会自动将您的头部移动到伽玛刀的治疗舱内。根据您的治疗计划，治疗时间从几分钟到一个多小时不等。治疗过程很安静，您不会有任何感觉。您可以听音乐，随时通过对讲机与医护人员通话，甚至可能睡着。如果需要帮助，您可以随时按下您手中的安全按钮。这将暂停治疗，医护人员会解决您的问题。

治疗结束后，您会被自动移出伽玛刀治疗舱。医护人员进入治疗室，拆除您的面罩或头架。

6. 治疗后

大多数患者在治疗后可立即回家，并在一天左右恢复正常活动。治疗效果可能需要几周或几个月的时间才显现。您需要接受定期随访和影像检查来监测进展。